

## ENJEUX ET DÉROULEMENT DE LA FORMATION

# Permis de conduire - B

### VOTRE AUTO-ÉCOLE VOUS INFORME SUR LE PERMIS DE CONDUIRE.

Quels sont les enjeux de la formation préparatoire à l'examen du permis de conduire ? Comment se déroule la formation ? Quelles sont les conditions de passage des épreuves ?

Cette notice vous apporte l'essentiel des réponses à ces questions.

Votre contact : M<sup>r</sup> KURU Pierre

Téléphone : 06 62 82 12 12

E-mail : [autoecole-franklin@Hotmail.fr](mailto:autoecole-franklin@Hotmail.fr)



Cachet de l'auto-école

**AUTO ECOLE FRANKLIN**  
**MAIRIE MONTREUIL**  
 10 AV. WALWEIN 93100 MONTREUIL  
 AGR : N° E 12 093 1060 0  
 TEL. : 01 79 63 42 68

### Horaires d'ouverture

Lundi	10 <sup>h</sup> -13 <sup>h</sup>	15 <sup>h</sup> -20 <sup>h</sup>
Mardi	10 <sup>h</sup> -13 <sup>h</sup>	15 <sup>h</sup> -20 <sup>h</sup>
Mercredi	10 <sup>h</sup> -13 <sup>h</sup>	15 <sup>h</sup> -20 <sup>h</sup>
Jeudi	10 <sup>h</sup> -13 <sup>h</sup>	15 <sup>h</sup> -20 <sup>h</sup>
Vendredi	10 <sup>h</sup> -13 <sup>h</sup>	15 <sup>h</sup> -20 <sup>h</sup>
Samedi	10 <sup>h</sup> -14 <sup>h</sup>	

## ENJEUX et déroulement de la formation

**L'automobile est devenue un outil social indispensable pour une très grande partie des jeunes de notre société. Au-delà du plaisir de conduire, l'utilisation d'une voiture est souvent indispensable pour les études, le travail ou les loisirs. Rouler en sécurité est donc une nécessité pour tous.**

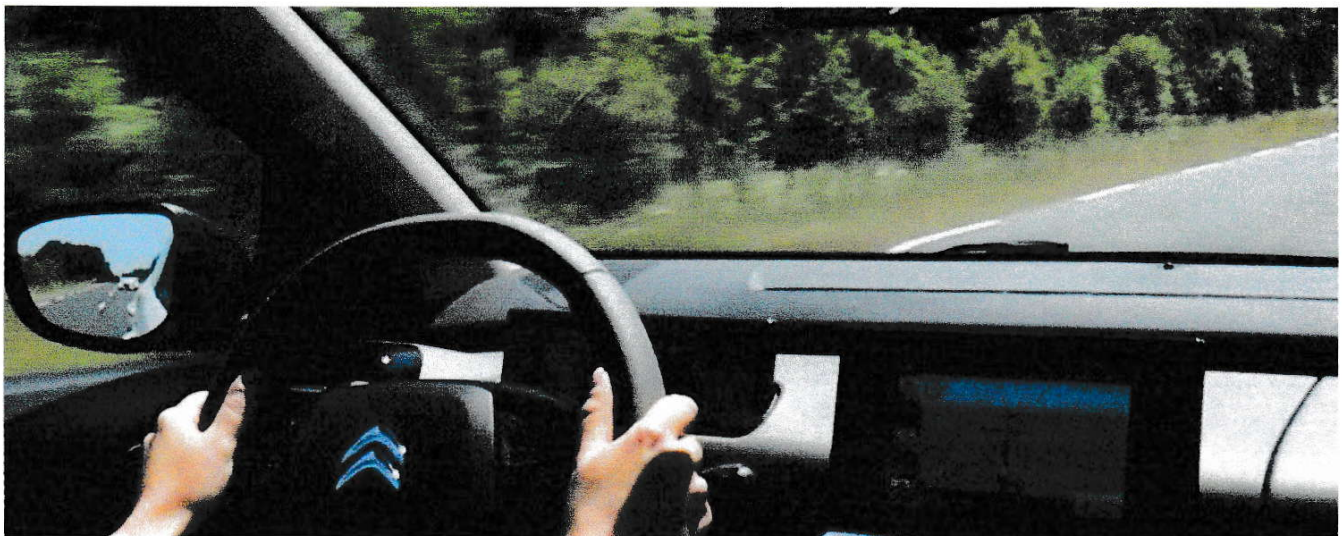
Les conducteurs débutants représentent une part trop importante des tués et des blessés sur la route. L'effort engagé doit être poursuivi, notamment par le renforcement de l'éducation et de la formation.

Les accidents de la route ne sont pas liés à la fatalité et le programme de formation au permis de conduire est mis en place pour aider les nouveaux conducteurs à se déplacer avec un risque faible de perdre la vie ou de la dégrader.

L'objectif général est d'amener tout automobiliste débutant à la maîtrise de compétences en termes de savoir être, savoirs, savoir-faire et savoir devenir. Apprendre à conduire est une démarche éducative exigeante.

Le programme de formation (voir au dos) se veut une vue d'ensemble des compétences qu'un conducteur responsable doit acquérir pour ne pas mettre sa sécurité et celle des autres en danger. Il vous faudra prendre conscience que ce qui est appris en formation doit progresser et évoluer, après l'obtention du permis de conduire, en tenant compte des mêmes objectifs sécuritaires que lors de votre apprentissage.

Vous allez apprendre à manipuler une automobile et à circuler dans différentes configurations, à en connaître les risques et les limites. Vous allez, au travers de ce programme, comprendre les règles du code de la route ainsi que l'influence des lois physiques, psychologiques et physiologiques. Vous devrez également vous situer personnellement en tant que citoyen dans vos choix de conduite. Des cours théoriques et pratiques, collectifs ou individuels, vous aideront à atteindre les objectifs définis et à personnaliser votre progression. Votre formateur vous guidera et vous conseillera. Des tests de connaissances et de capacités pourront être mis en place au fur et à mesure.



## L'ÉPREUVE THÉORIQUE GÉNÉRALE (le code)

**POUR PRÉPARER L'ÉPREUVE DU CODE, IL FAUT AVOIR AU MOINS 16 ANS SI VOUS SUIVEZ LA FORMATION TRADITIONNELLE, OU 15 ANS SI VOUS SUIVEZ L'APPRENTISSAGE ANTICIPÉ DE LA CONDUITE (AAC).**

Pour réussir cette épreuve, il faut obtenir au moins 35 bonnes réponses sur 40 questions (5 erreurs maximum). Une réponse est considérée comme juste si toutes les propositions exactes ont été validées.

Parmi les 40 questions auxquelles vous devrez répondre, certaines sont en vidéo. Pendant le déroulé de la vidéo, pensez à évaluer l'intervalle de sécurité et à regarder tous les rétroviseurs.

Le jour de l'examen, pensez à apporter votre pièce d'identité et votre convocation.

Votre code est valable pendant 5 ans.

## L'examen PRATIQUE

**POUR SE PRÉSENTER À L'ÉPREUVE PRATIQUE IL FAUT AVOIR AU MOINS 17 ANS ;  
IL FAUT AVOIR RÉUSSI L'EXAMEN DU CODE.**

Cette épreuve dure environ 32 minutes. Elle a pour but de vérifier si vous êtes capable de conduire seul sans mettre en danger votre sécurité et celle des autres. Elle est évaluée par un expert, l'inspecteur du permis de conduire et de la sécurité routière.

**Le jour de l'examen, l'épreuve vous est présentée individuellement par l'expert, qui vous précise ce que vous allez devoir faire :**

- réaliser un parcours empruntant des voies à caractère urbain, routier et/ou autoroutier ;
- suivre un itinéraire en vous guidant de manière autonome, pendant environ cinq minutes ;
- réaliser deux manœuvres différentes, un freinage pour un arrêt de précision et une manœuvre en marche arrière ;
- procéder à la vérification d'un élément technique à l'intérieur ou à l'extérieur du véhicule, répondre à une question en lien avec la sécurité routière, et répondre à une question sur les premiers secours ;
- appliquer les règles du code de la route, notamment les limitations de vitesse s'appliquant aux élèves conducteurs ;
- adapter votre conduite dans un souci d'économie de carburant et de limitation de rejet de gaz à effet de serre ;
- faire preuve de courtoisie envers les autres usagers et notamment les plus vulnérables.

L'évaluation réalisée par l'expert est basée sur des textes réglementaires et instructions précises qui en fixent les modalités. Cette évaluation consiste en un bilan des compétences nécessaires et fondamentales devant être acquises pour une conduite en sécurité, car la conduite est un acte difficile qui engage une responsabilité forte.

À l'issue de l'épreuve, l'expert retranscrit de façon formelle le bilan de compétences dans une grille d'évaluation. Le Certificat d'Examen du Permis de Conduire, sur lequel est noté le résultat, vous est envoyé par courrier ou téléchargeable.

En cas de réussite, le CEPC sera votre justificatif auprès des forces de l'ordre en attendant votre permis de conduire. Ce document est valable 4 mois maximum.

En cas de réussite, vous serez en période probatoire avec 6 points sur votre permis de conduire.



# LE PROGRAMME de formation

COMPÉTENCES	COMPÉTENCES ASSOCIÉES
<b>Maîtriser le maniement du véhicule dans un trafic faible ou nul</b>	<ul style="list-style-type: none"><li>• Connaître les principaux organes et commandes du véhicule, effectuer des vérifications intérieures et extérieures.</li><li>• Entrer, s'installer au poste de conduite et en sortir.</li><li>• Tenir, tourner le volant et maintenir la trajectoire.</li><li>• Démarrer et s'arrêter.</li><li>• Doser l'accélération et le freinage à diverses allures.</li><li>• Utiliser la boîte de vitesses.</li><li>• Diriger la voiture en avant en ligne droite et en courbe en adaptant allure et trajectoire.</li><li>• Regarder autour de soi et avertir.</li><li>• Effectuer une marche arrière et un demi-tour en sécurité.</li></ul>
<b>Appréhender la route et circuler dans des conditions normales</b>	<ul style="list-style-type: none"><li>• Rechercher la signalisation, les indices utiles et en tenir compte.</li><li>• Positionner le véhicule sur la chaussée et choisir la voie de circulation.</li><li>• Adapter l'allure aux situations.</li><li>• Tourner à droite et à gauche en agglomération.</li><li>• Détecter, identifier et franchir les intersections suivant le régime de priorité.</li><li>• Franchir les ronds-points et les carrefours à sens giratoire.</li><li>• S'arrêter et stationner en épi, en bataille et en créneau.</li></ul>
<b>Circuler dans des conditions difficiles et partager la route avec les autres usagers</b>	<ul style="list-style-type: none"><li>• Évaluer et maintenir les distances de sécurité.</li><li>• Croiser, dépasser, être dépassé.</li><li>• Passer des virages et conduire en déclivité.</li><li>• Connaître les caractéristiques des autres usagers et savoir se comporter à leur égard, avec respect et courtoisie.</li><li>• S'insérer, circuler et sortir d'une voie rapide.</li><li>• Conduire dans une file de véhicules et dans une circulation dense.</li><li>• Connaître les règles relatives à la circulation inter-files des motocyclistes. Savoir en tenir compte.</li><li>• Conduire quand l'adhérence et la visibilité sont réduites.</li><li>• Conduire à l'abord et dans la traversée d'ouvrages routiers tels que les tunnels, les ponts, ...</li></ul>
<b>Pratiquer une conduite autonome, sûre et économique</b>	<ul style="list-style-type: none"><li>• Suivre un itinéraire de manière autonome.</li><li>• Préparer et effectuer un voyage longue distance en autonomie.</li><li>• Connaître les principaux facteurs de risque au volant et les recommandations à appliquer.</li><li>• Connaître les comportements à adopter en cas d'accident: protéger, alerter, secourir.</li><li>• Faire l'expérience des aides à la conduite du véhicule (régulateur, limiteur de vitesse, ABS, aides à la navigation...).</li><li>• Avoir des notions sur l'entretien, le dépannage et les situations d'urgence.</li><li>• Pratiquer l'écoconduite.</li></ul>

## ENJEUX ET DÉROULEMENT DE LA FORMATION

# Permis de conduire - A1-A2

### VOTRE AUTO-ÉCOLE VOUS INFORME SUR LE PERMIS DE CONDUIRE.

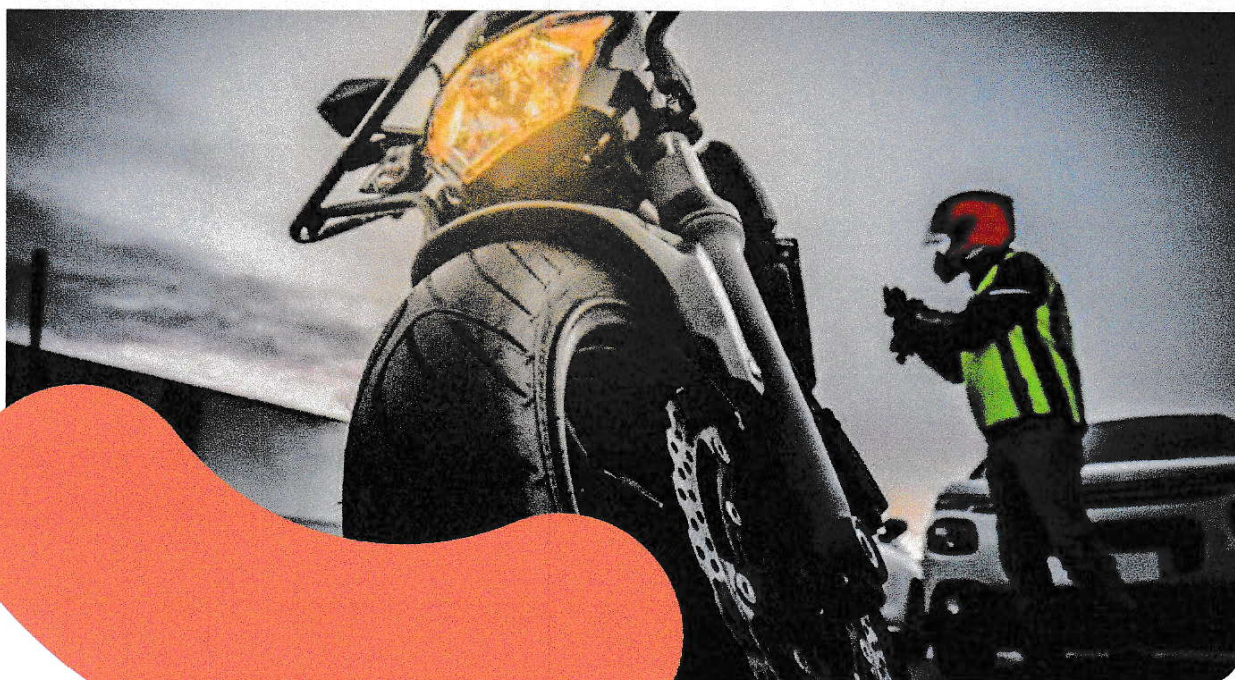
Quels sont les enjeux de la formation préparatoire à l'examen du permis de conduire ? Comment se déroule la formation ? Quelles sont les conditions de passage des épreuves ?

Cette notice vous apporte l'essentiel des réponses à ces questions.

Votre contact : KURU Pierre

Téléphone : 0662821212

E-mail : AUTO.ECOLE.FRANKLIN@HOTMAIL.FR



Cachet de l'auto-école

**AUTO ECOLE FRANKLIN**  
**MAIRIE MONTREUIL**  
10 AV. WALWEIN 93100 MONTREUIL  
AGR : N° E 12 093 1060 0  
TEL. : 01 79 63 42 68

### Horaires d'ouverture

Lundi	10h-13h	15h-20h
Mardi	10h-13h	15h-20h
Mercredi	10h-13h	15h-20h
Jeudi	10h-13h	15h-20h
Vendredi	10h-13h	15h-20h
Samedi	10h-14h	

## ENJEUX et déroulement de la formation

La dimension sociale de l'usage de la motocyclette, au même titre que l'automobile, se développe fortement. Au-delà du plaisir de conduire et des loisirs, il devient aussi un outil pratique de déplacement pour les études, le travail.

Les conducteurs de motocyclette sont largement surexposés au risque routier. L'effort de renforcement de l'éducation et de la formation à la conduite de ce type de véhicule doit donc être poursuivi.

L'objectif général de la formation est d'amener tout conducteur à la maîtrise de compétences en termes de savoirs, savoir-être, savoir-faire, et savoir-devenir.

L'épreuve pratique de l'examen du permis de conduire des catégories A1 et A2 comporte deux phases : la première hors circulation, la seconde en circulation.

Ces deux phases de l'épreuve pratique sont évaluées par un expert : l'inspecteur du permis de conduire et de la sécurité routière.



## L'ÉPREUVE THÉORIQUE MOTO (le code)

Pour réussir cette épreuve, il faut obtenir au moins 35 bonnes réponses sur 40 questions (5 erreurs maximum). Une réponse est considérée comme juste si toutes les propositions exactes ont été validées.

Parmi les 40 questions auxquelles vous devrez répondre, certaines sont en vidéo. Pendant la diffusion de la vidéo, pensez à évaluer l'intervalle de sécurité et à regarder tous les rétroviseurs.

Le jour de l'examen, pensez à apporter votre pièce d'identité et votre convocation.

Votre code est valable pendant 5 ans.

## L'examen PRATIQUE

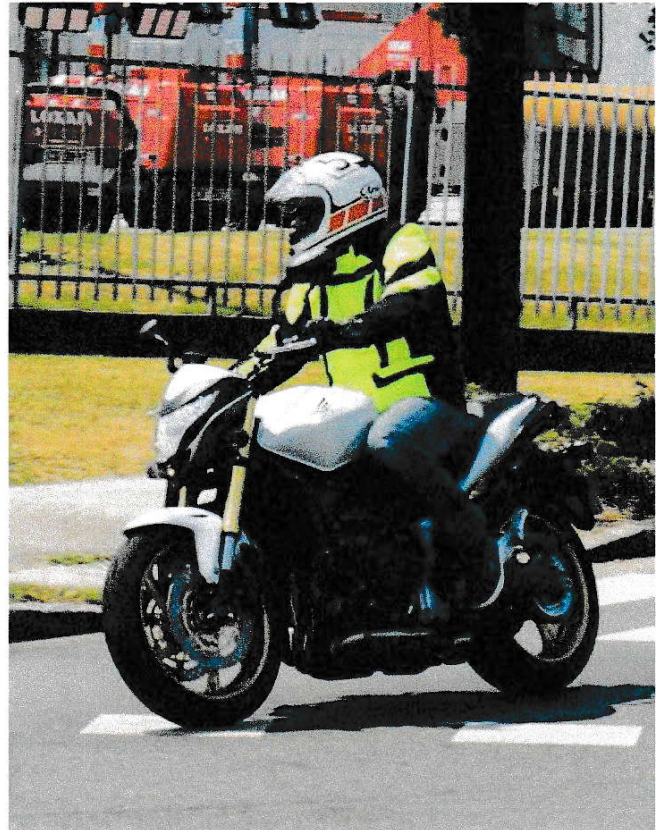
L'objectif de l'épreuve en circulation est d'évaluer le niveau des connaissances, des compétences techniques et comportementales que vous avez atteint pour circuler en toute sécurité.

Les épreuves pratiques ont pour but de vérifier que vous avez acquis les compétences nécessaires pour conduire seul, sans mettre en danger votre sécurité ou celle des autres.

Le résultat de l'épreuve hors circulation est communiqué à l'issue de la prestation et celui de l'épreuve en circulation est communiqué 48 heures après.

À l'issue de l'épreuve, le résultat est noté sur le CEPC (Certificat d'Examen du Permis de Conduire) et envoyé par courrier ou téléchargeable.

En cas de réussite, le CEPC sera votre justificatif auprès des forces de l'ordre en attendant votre permis de conduire.



### L'ÉPREUVE HORS CIRCULATION

L'objectif de cette épreuve est d'évaluer le niveau des savoirs et savoir-faire que vous avez acquis : code de la route, sécurité et signalisation routière, équilibre et stabilité, connaissance et emploi des accessoires et commandes du véhicule, freinage.

L'épreuve dite du plateau s'effectue sur la piste d'examen de votre département. Choisissez bien vos points de repère lors de vos entraînements pour ne pas être perturbé par le changement de piste.

- Enchaîner l'ensemble des exercices les uns après les autres
- 2 essais pour réaliser l'ensemble des exercices
- Si échec pendant l'un des exercices, le deuxième essai repart du déplacement sans l'aide du moteur.

Pour obtenir un résultat favorable à cette épreuve, vous devez obtenir un A ou un B.

Si vous avez un C lors du premier essai, vous avez un deuxième essai.

### L'ÉPREUVE CIRCULATION

Cette épreuve se déroule dans un environnement varié où le candidat doit notamment :

- emprunter des routes droites, négocier des virages ;
- changer de direction, franchir des intersections, utiliser des voies d'accélération et de décélération ;
- réaliser un parcours empruntant des voies à caractère urbain, routier et/ou autoroutier ;
- dépasser et croiser des véhicules ;
- quitter un emplacement de stationnement, repartir après un arrêt ;
- prendre les précautions nécessaires avant de descendre du véhicule.

L'expert réalise un bilan des compétences nécessaires et fondamentales devant être acquises pour une conduite en sécurité, car la conduite est un acte difficile qui engage une responsabilité forte.

L'expert s'attache à valoriser vos acquis comportementaux, plutôt que vos faiblesses. Il réalise ainsi un inventaire des points positifs et des points négatifs restitués par rapport à une compétence donnée.

# LE PROGRAMME de formation

COMPÉTENCES	COMPÉTENCES ASSOCIÉES
<b>Maîtriser le maniement de la moto à vitesse réduite et à vitesse plus élevée, hors circulation</b>	<ul style="list-style-type: none"><li>• Connaître et adopter les comportements sécuritaires en matière d'équipement du motard.</li><li>• Connaître la conception de la moto : ses principaux organes, les principales commandes.</li><li>• Maîtriser et déplacer la machine (sans l'aide du moteur).</li><li>• Adopter une position de conduite sécuritaire sur la machine. Descendre de la machine en sécurité.</li><li>• Démarrer et s'arrêter en toutes circonstances.</li><li>• Monter et rétrograder les rapports de vitesse.</li><li>• Maîtriser la réalisation d'un freinage.</li><li>• Connaître les incidences du regard sur la trajectoire et la stabilité.</li><li>• Tenir l'équilibre, maintenir la stabilité et guider la moto (sans et avec passager).</li><li>• Maîtriser l'utilisation de l'embrayage (sauf transmission automatique).</li><li>• Maîtriser les techniques d'inclinaison.</li><li>• Réaliser un freinage d'urgence.</li></ul>
<b>Appréhender la route et circuler dans des conditions normales</b>	<ul style="list-style-type: none"><li>• Connaître et respecter les règles de circulation.</li><li>• Rechercher la signalisation, les indices utiles et en tenir compte (notamment ceux spécifiques à la conduite des deux-roues).</li><li>• Positionner le véhicule sur la chaussée et choisir la voie de circulation.</li><li>• Adapter l'allure aux situations.</li><li>• Tourner à droite et à gauche en agglomération.</li><li>• Détecter, identifier et franchir les intersections suivant le régime de priorité.</li><li>• Franchir les ronds-points et les carrefours à sens giratoire.</li></ul>
<b>Circuler dans des conditions difficiles et partager la route avec les autres usagers</b>	<ul style="list-style-type: none"><li>• Évaluer et maintenir les distances de sécurité.</li><li>• Croiser, dépasser, être dépassé.</li><li>• Négocier les virages de la façon la plus sécurisante.</li><li>• Communiquer avec les autres usagers.</li><li>• Connaître les caractéristiques des autres usagers et savoir se comporter à leur égard, avec respect et courtoisie.</li><li>• Connaître les particularités des véhicules lourds et savoir se rendre visible.</li><li>• S'insérer, circuler et sortir d'une voie rapide.</li><li>• Conduire dans une file de véhicules et dans une circulation dense.</li><li>• Connaître la signalisation spécifique et les règles relatives à la circulation inter-files : types de routes et voies de circulations autorisées, types de véhicules, vitesses autorisées, comportements à adopter, cas d'interdiction. Savoir la pratiquer dans les départements expérimentaux et si les conditions de sécurité et la situation d'apprentissage le permettent. Dans ce cas, l'apprentissage insiste sur : la recherche d'indices et la perception des risques, la communication avec les autres usagers, le respect des distances de sécurité, l'adaptation de l'allure, notamment en fonction de la vitesse des véhicules dépassés.</li><li>• Conduire quand l'adhérence et la visibilité sont réduites.</li><li>• Conduire à l'abord et dans la traversée d'ouvrages routiers tels tunnels, ponts, ...</li></ul>
<b>Pratiquer une conduite autonome, sûre et économique</b>	<ul style="list-style-type: none"><li>• Suivre un itinéraire de manière autonome.</li><li>• Préparer et effectuer un trajet longue distance en autonomie.</li><li>• Connaître les principaux facteurs de risque, ceux plus spécifiques à la conduite des motocyclettes et les recommandations à appliquer.</li><li>• Connaître les comportements à adopter en cas d'accident : Protéger, Alerter, Secourir.</li><li>• Connaître les dispositifs d'aide à la conduite du véhicule (ABS, aide à la navigation, régulateur, limiteur de vitesse).</li><li>• Avoir des notions sur l'entretien, le dépannage et les situations d'urgence.</li><li>• Pratiquer l'écoconduite.</li></ul>